

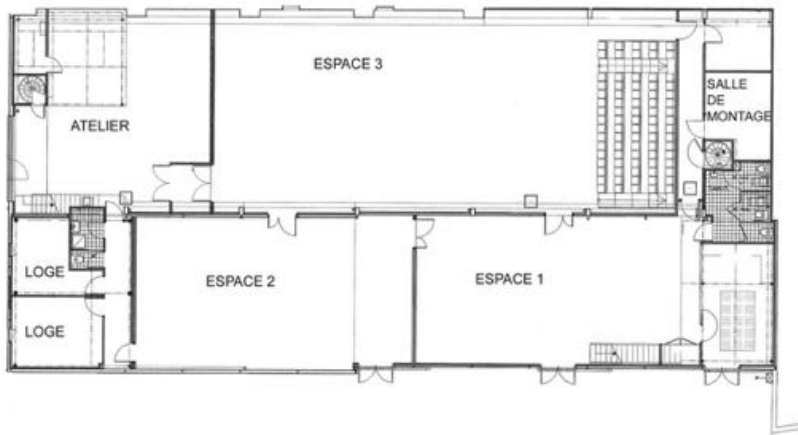
## LOUEZ LES ESPACES DES LABORATOIRES D'AUBERVILLIERS



## UNE ARCHITECTURE INDUSTRIELLE EXCEPTIONNELLE AUX PORTES DE PARIS



## UNE ARCHITECTURE EXCEPTIONNELLE POUR VOS EVENEMENTS



Les Laboratoires d'Aubervilliers occupent, depuis 1993, 900 m<sup>2</sup> des locaux d'une ancienne usine de métallurgie fine située dans le quartier Villette-Quatre Chemins à Aubervilliers, aux portes de Paris.

Son architecture modulable à la fois monumentale et chaleureuse, répartie en trois grands volumes s'adapte à tout type d'événements : réceptions d'entreprises, salons, cocktails, lancement de produits, petit-déjeuner, séminaires, sessions de formations, réunions professionnelles, tournage... En 2012, un jardin et sa terrasse sur l'esplanade des Laboratoires ont vu le jour.

Entre 2001 et 2003, d'importants travaux de réhabilitation se sont engagés pour la restauration du bâtiment, la mise aux normes de sécurité, l'isolation thermique et acoustique des espaces, l'amélioration des conditions d'accueil des artistes et du public, et l'aménagement technique des espaces de travail et de diffusion. Cette rénovation de grande qualité a été réalisée dans le respect de l'architecture, des matériaux d'origine et de l'esprit industriel du bâtiment. Aujourd'hui, le lieu est distribué en trois grands volumes : le hall d'accueil, la grande salle et la petite salle, complété par un jardin avec terrasse et pergola sur l'esplanade.

## UN LIEU-MEMOIRE DE L'HISTOIRE INDUSTRIELLE D'AUBERVILLIERS

Historiquement l'une des plus grandes zones industrielles d'Europe, Aubervilliers est un territoire en plein renouveau, bénéficiant de ce grand mouvement de transformation du Grand Paris qui en fera le futur "Territoire de la culture et de la création". Il attire aujourd'hui nombre de créateurs et d'entrepreneurs qui y voient un potentiel précieux pour le développement de leurs activités et un territoire stratégique en Ile-de-France.

En 1994, à l'invitation de la ville d'Aubervilliers et de son maire Jack Ralite, le chorégraphe français François Verret, entouré d'un groupe d'artistes, décide d'investir cet espace pour en faire un lieu de création artistique et d'échanges transdisciplinaires, ouvert de manière volontariste sur la ville, son histoire et ses habitants. Marqués par son impressionnante architecture industrielle, les Laboratoires d'Aubervilliers sont aujourd'hui un lieu dédié à la recherche et à la création artistique et propose tout au long de l'année un bouillonnement d'activités : spectacles, expositions, conférences, concerts, débats, ateliers, performances, lectures, etc.

## UNE EQUIPE DE PROFESSIONNELS POUR VOUS ACCUEILLIR

Nous nous tenons à votre disposition pour réfléchir ensemble à la mise en place de votre événement dans les meilleures conditions et pour vous proposer la meilleure offre sur-mesure.



## LE HALL D'ACCUEIL

D'une superficie de 109 m<sup>2</sup>, cet espace majestueux bénéficie de la lumière naturelle, grâce à ses grandes verrières. Les structures métalliques apparentes et sa grande hauteur sous plafond lui donne une atmosphère unique. Il est un espace flexible qui pourra accueillir vos réceptions, dîners, soirées dansantes, séminaires etc.

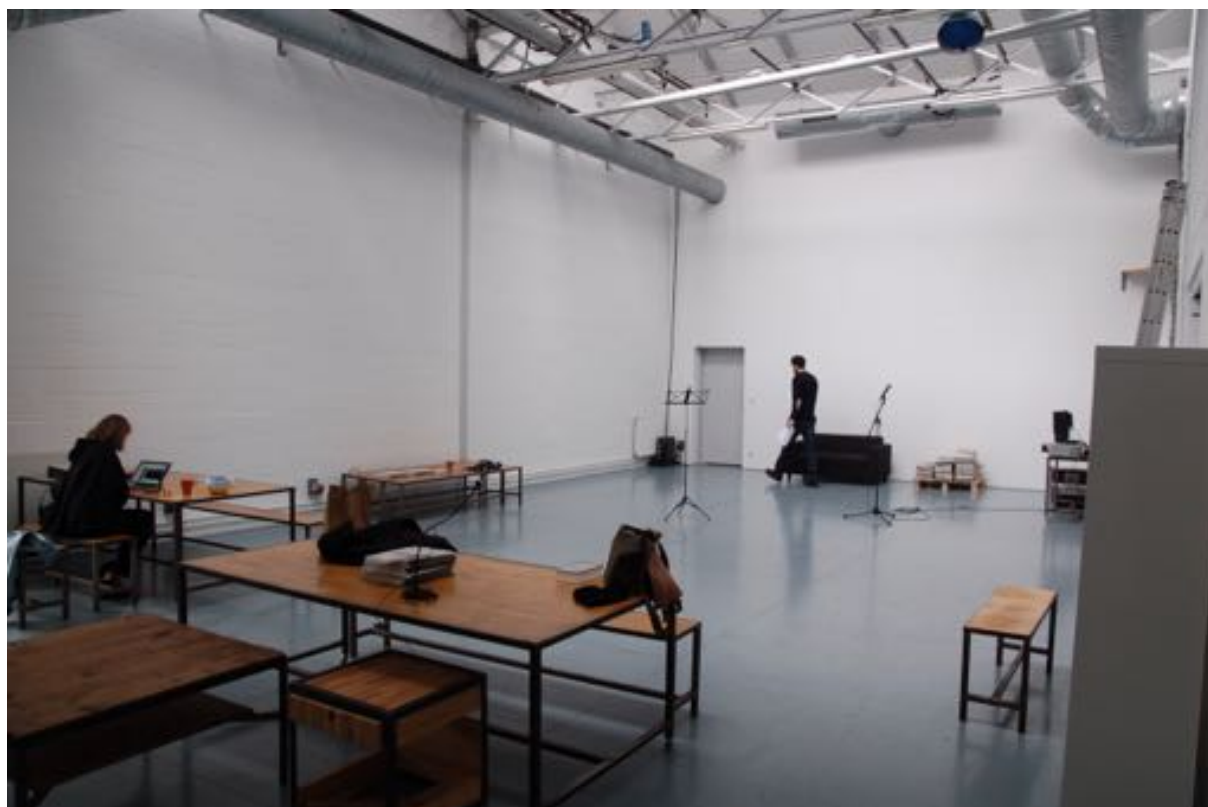
- Dimensions : 14m93 de profondeur x 7m45 de largeur
- Capacités : 150 personnes



## LA PETITE SALLE

Cette salle de 110 m<sup>2</sup> est également dotée de verrières et présente des proportions parfaites et une diversité de configurations pour l'organisation de séminaires, réunions de travail, sessions professionnelles... publics.

- Dimensions : 11m53 de profondeur x 7m70 de largeur
- Capacités : 150 personnes

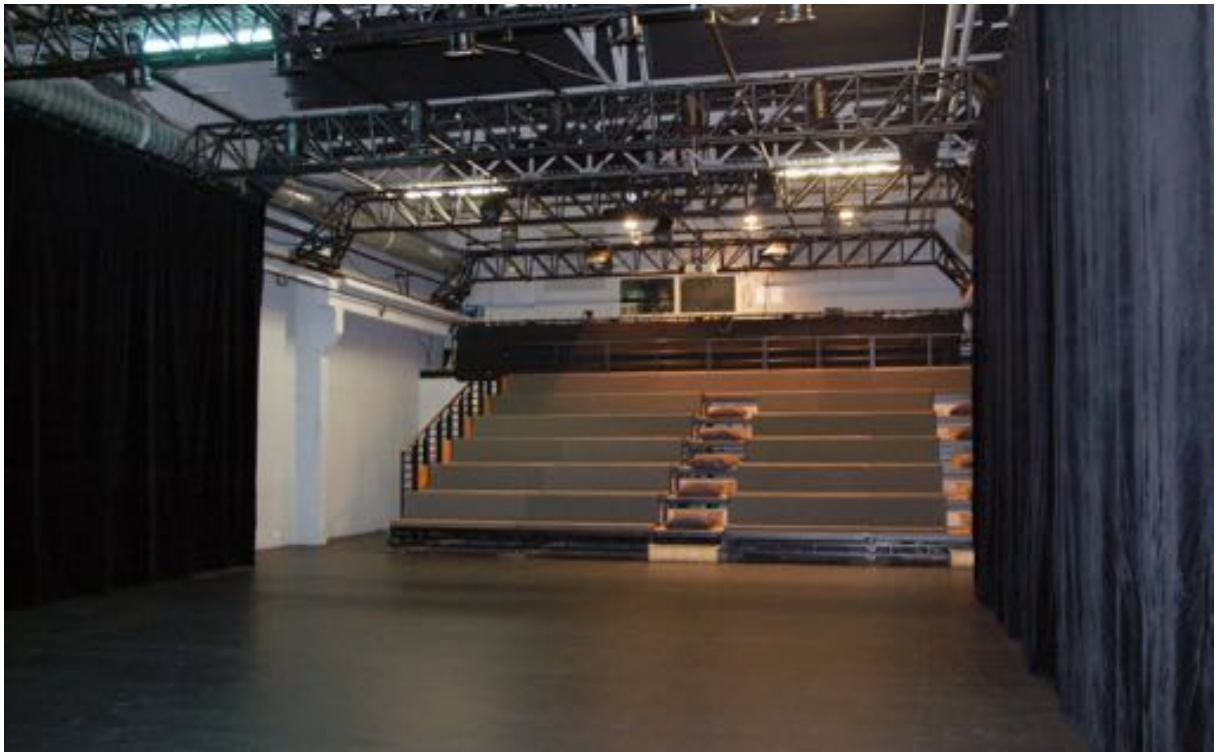




## LA GRANDE SALLE

D'une superficie de 240m<sup>2</sup>, cette grande salle de théâtre est pourvue d'un plancher, d'un gradin, et d'un équipement technique comprenant entre autres une régie et sept ponts roulants suspendus. Cette salle non ajourée peut également se réaménager en chambre noire et servir à des séances de projections. Sa polyvalence permet également l'invention de multiples événements et dispositifs originaux.

- Dimensions : 24 m de profondeur (avec gradins) | 24 m de profondeur (sans gradin)
- Largeur de mur à mur : 9m60
- Hauteur sous gril : 4m40
- Capacité du gradin : 100 personnes assises
- Salle sans gradin : 199 personnes debout



## LE JARDIN

Installé sur l'esplanade des Laboratoires, ce magnifique jardin, composé de bac en bois, le jardin a été pensé par un collectif de paysagistes (BLOC Paysage) qui ont su en faire un espace accueillant, harmonieux, apaisant et fleuri. Composé d'un espace engazonné, d'une terrasse avec pergola, d'une serre, il est un véritable poumon vert ensoleillé, lieu idéal pour organiser vos réceptions.







# GRILLES TARIFAIRES

## Pour une location à la journée (7h)\* ou à la soirée (6h)

(location longue durée : prix dégressif à discuter)

- le jardin : 300 € HT
- le hall : 400 € HT
- la petite salle + le hall : 800 € HT
- la grande salle + le hall : 1 000 € HT
- la grande salle + la petite salle + le hall : 1200 € HT
- tous les espaces (la grande salle + la petite salle + le hall + le jardin) : 1 500 € HT

Ces tarifs comprennent :

- la rémunération d'un membre du personnel des Laboratoires d'Aubervilliers
- le mobilier (40 chaises, 10 bancs, 10 tables)  
le parking (voir en amont selon les disponibilités)
- le nettoyage des sols

Ces tarifs ne comprennent pas :

- la rémunération de l'agent de sécurité salarié par Les Laboratoires d'Aubervilliers (obligatoire pour les ouvertures publiques ou les soirées)
- la rémunération d'un régisseur son / lumière dédié (30 euros hors taxes l'heure)  
la rémunération du régisseur général en dehors des horaires d'ouverture habituelles des Laboratoires (30 euros hors taxes l'heure).
- un vidéoprojecteur / lumières / son / les câbles et rallonges (en option)
- le rangement général (extérieur / intérieur)

\* Les organisateurs sont autorisés à arriver 30 min avant et à quitter les lieux 30 minutes après pour des raisons exclusives d'aménagement et de rangement.



## INFORMATIONS PRATIQUES

N'hésitez pas à nous contacter pour plus d'informations ou si vous souhaitez visiter les lieux. Nous nous ferons un plaisir de réfléchir avec vous à votre projet et tacherons de vous proposer l'offre la plus en adéquation avec vos envies et vos besoins. Ces offres sur-mesure pourront se combiner à des engagements en mécénat.

Nous pourrions également vous faire profiter de la liste de nos partenaires (traiteurs, locations techniques, photographie et vidéo etc.)

### Contact pour la location d'espaces

[bonjour@leslaboratoires.org](mailto:bonjour@leslaboratoires.org)

01 53 56 15 91

### Accès

Les Laboratoires d'Aubervilliers

41 rue Lécuyer

93300 Aubervilliers

Tél. : +33 1 53 56 15 90

E-mail : [bonjour@leslaboratoires.org](mailto:bonjour@leslaboratoires.org)

Métro : Ligne 7 Aubervilliers-Pantin Quatre-Chemins (sortie Avenue de la République, côté des numéros pairs)

Bus : 170, 150, 152, 249

